

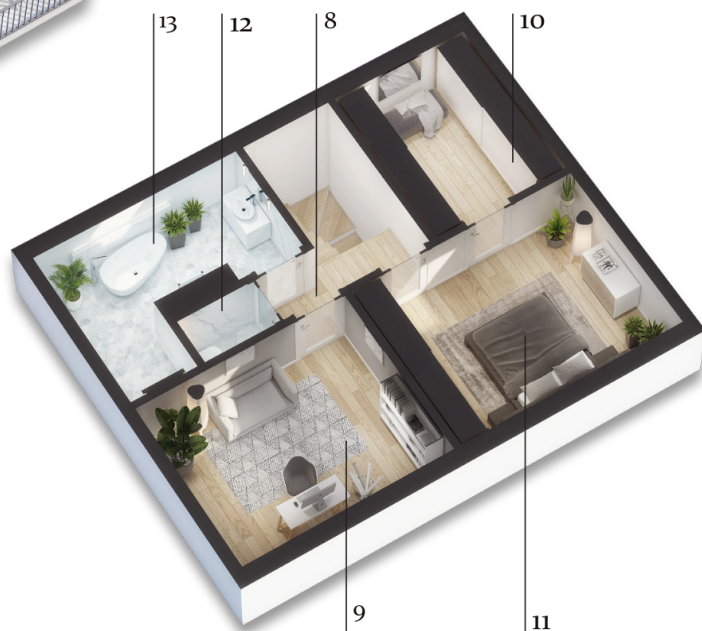


PIĘTRO 1

| | | |
|---|------------|----------------------|
| 1 | Wiatrołap | 2,80 m ² |
| 2 | Przedpokój | 4,37 m ² |
| 3 | Kuchnia | 6,34 m ² |
| 4 | Salon | 17,86 m ² |
| 5 | Pokój | 8,61 m ² |
| 6 | Pokój | 11,67 m ² |
| 7 | Łazienka | 6,75 m ² |

PIĘTRO 2

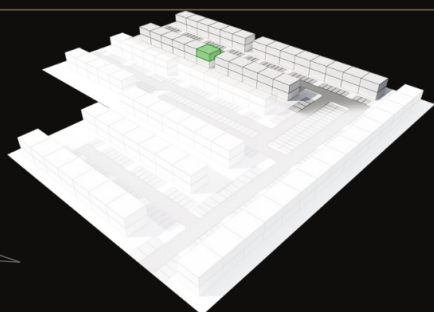
| | | |
|----|------------|----------------------|
| 8 | Przedpokój | 3,44 m ² |
| 9 | Pokój | 13,18 m ² |
| 10 | Garderoba | 6,78 m ² |
| 11 | Pokój | 12,09 m ² |
| 12 | WC | 1,29 m ² |
| 13 | Łazienka | 7,23 m ² |



Suma powierzchni mieszkania G 43/2
102,41 m²

Balkon 4,88 m²

Miejsce postojowe 2 szt.



ECO DOM DEVELOPMENT POLSKA

Ul. Kabacki Dukt 14/57
02-798 Warszawa

Joanna Strzypek
tel. 0048 797 123 438

mail. j.strzypek@ecodevelopment.pl

Aranżacja prezentowanego lokalu mieszkalnego przedstawionego na rzucie jest przykładowa i może ulec zmianie. Niniejsza karta opracowana została na podstawie projektu budowlanego. W toku realizacji mogą wystąpić niewielkie zmiany w stosunku do informacji zawartych w tej karcie. Niniejsza karta nie jest ofertą w rozumieniu kodeksu cywilnego.