

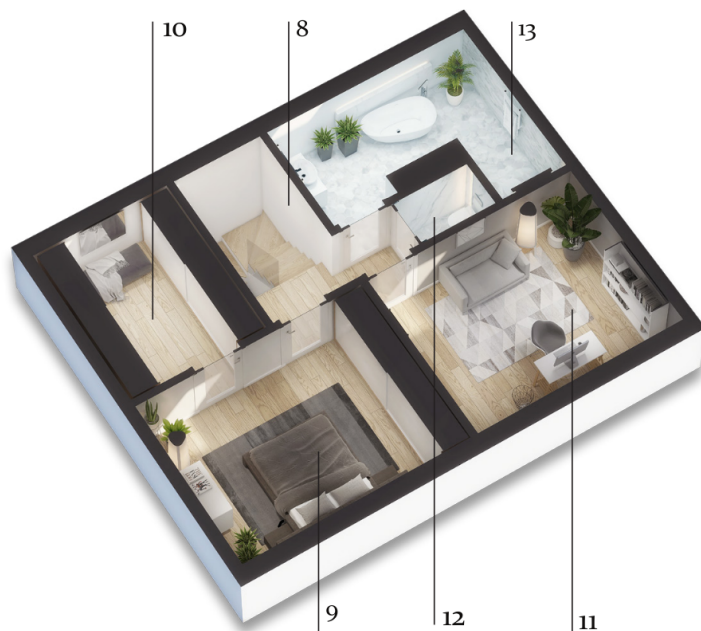


PIĘTRO 1

|   |            |                      |
|---|------------|----------------------|
| 1 | Wiatrołap  | 2,80 m <sup>2</sup>  |
| 2 | Przedpokój | 4,37 m <sup>2</sup>  |
| 3 | Kuchnia    | 6,34 m <sup>2</sup>  |
| 4 | Salon      | 17,86 m <sup>2</sup> |
| 5 | Pokój      | 8,61 m <sup>2</sup>  |
| 6 | Pokój      | 11,67 m <sup>2</sup> |
| 7 | Łazienka   | 6,75 m <sup>2</sup>  |

PIĘTRO 2

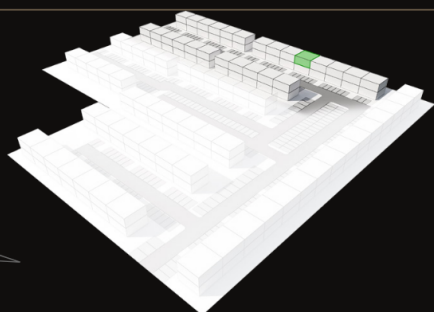
|    |            |                      |
|----|------------|----------------------|
| 8  | Przedpokój | 3,44 m <sup>2</sup>  |
| 9  | Pokój      | 13,18 m <sup>2</sup> |
| 10 | Garderoba  | 6,78 m <sup>2</sup>  |
| 11 | Pokój      | 12,09 m <sup>2</sup> |
| 12 | WC         | 1,29 m <sup>2</sup>  |
| 13 | Łazienka   | 7,23 m <sup>2</sup>  |



Suma powierzchni mieszkania J 58/2  
**102,41 m<sup>2</sup>**

Balkon 4,88 m<sup>2</sup>

Miejsce postojowe 2 szt.



ECO DOM DEVELOPMENT POLSKA

Ul. Kabacki Dukt 14/57  
02-798 Warszawa

Justyna Faliszewska  
tel. 797 123 455

e-mail: [j.faliszewska@ecodevelopment.pl](mailto:j.faliszewska@ecodevelopment.pl)



Aranżacja prezentowanego lokalu mieszkalnego przedstawionego na rzucie jest przykładowa i może ulec zmianie. Niniejsza karta opracowana została na podstawie projektu budowlanego. W toku realizacji mogą wystąpić niewielkie zmiany w stosunku do informacji zawartych w tej karcie. Niniejsza karta nie jest ofertą w rozumieniu kodeksu cywilnego.