



OWOCOWY ZAKĄTEK



ECO DOM  
DEVELOPMENT  
POLSKA

[www.ecodevelopment.pl](http://www.ecodevelopment.pl)

PARTER

1	Kuchnia	5,30 m <sup>2</sup>
2	Salon	28,50 m <sup>2</sup>
3	WC	1,20 m <sup>2</sup>

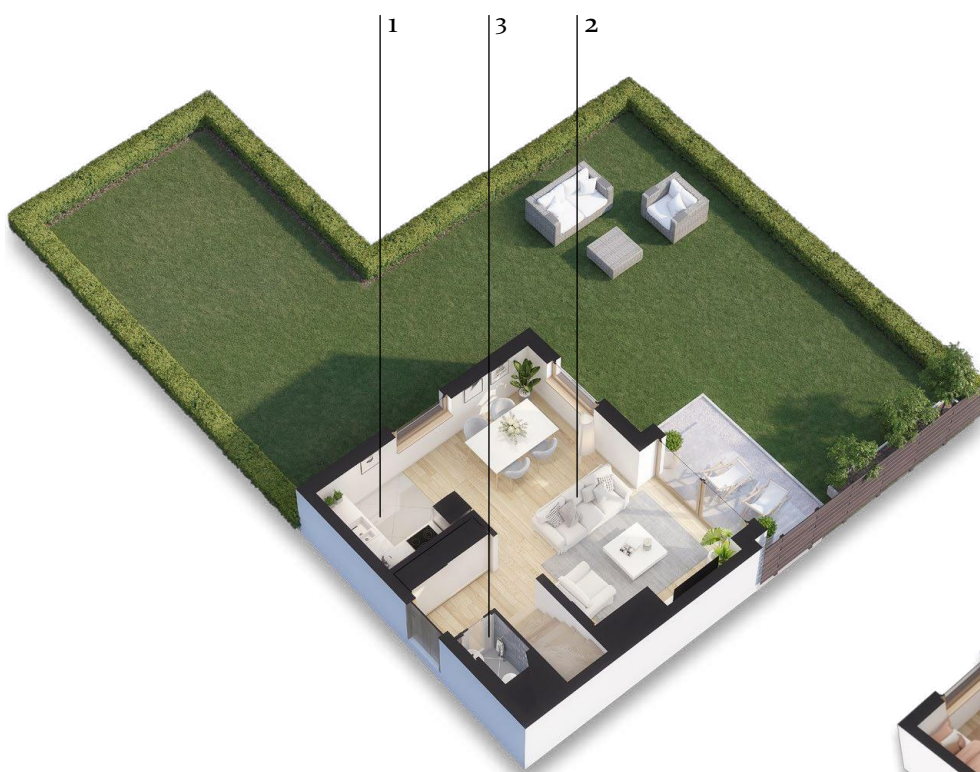
PIĘTRO 1

4	Pokój	13,30 m <sup>2</sup>
5	Pokój	12,80 m <sup>2</sup>
6	Pokój	9,80 m <sup>2</sup>
7	Łazienka	5,90 m <sup>2</sup>
8	Klatka schodowa i przedpokój	7,49 m <sup>2</sup>

PODDASZE

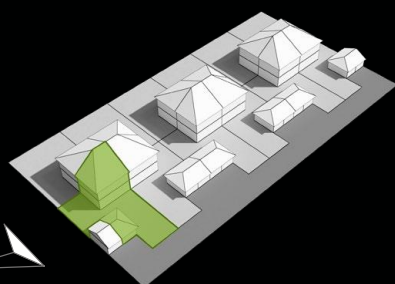
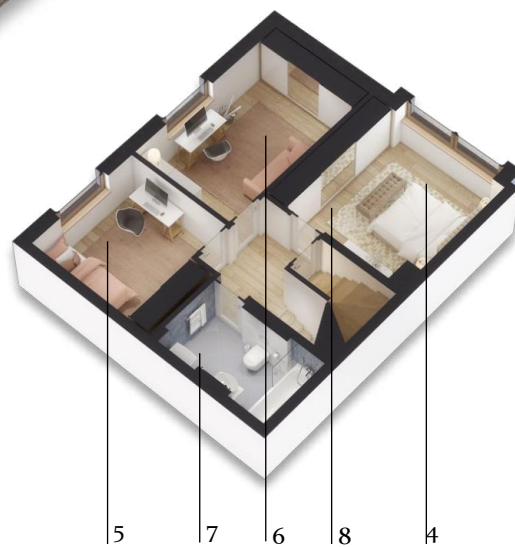
Poddasze nieużytkowe	47,00 m <sup>2</sup>
----------------------	----------------------

(powierzchnia liczona po obrysie posadzki)



Suma powierzchni mieszkania I/1  
**131,29 m<sup>2</sup>**

<b>Ogródek</b>	<b>179,00m<sup>2</sup></b>
Garaż	19,50 m <sup>2</sup>
Miejsce postojowe	1 szt.
Korytarz wspólny	5,40 m <sup>2</sup>



ECO DOM DEVELOPMENT POLSKA

Ul. Kabacki Dukt 14/57

02-798 Warszawa

Joanna Strzępek

tel. 0048 797 123 438

mail. [j.strzepek@ecodevelopment.pl](mailto:j.strzepek@ecodevelopment.pl)

Aranżacja prezentowanego lokalu mieszkalnego przedstawionego na rzucie jest przykładowa i może ulec zmianie. Niniejsza karta opracowana została na podstawie projektu budowlanego. W toku realizacji mogą wystąpić niewielkie zmiany w stosunku do informacji zawartych w tej karcie. Niniejsza karta nie jest ofertą w rozumieniu kodeksu cywilnego.