

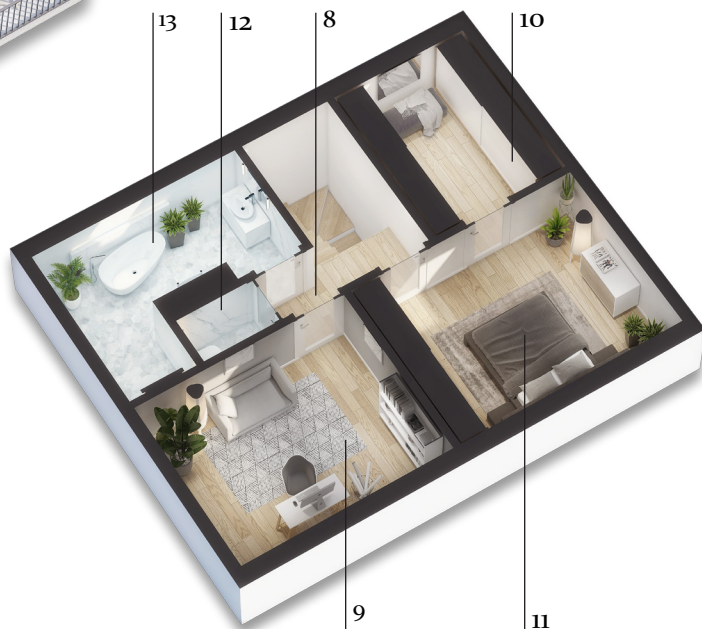


PIĘTRO 1

1	Wiatrołap	2,80 m ²
2	Przedpokój	4,37 m ²
3	Kuchnia	6,34 m ²
4	Salon	17,86 m ²
5	Pokój	8,61 m ²
6	Pokój	11,67 m ²
7	Łazienka	6,75 m ²

PIĘTRO 2

8	Przedpokój	3,44 m ²
9	Pokój	13,18 m ²
10	Garderoba	6,78 m ²
11	Pokój	12,09 m ²
12	WC	1,29 m ²
13	Łazienka	7,23 m ²



Suma powierzchni mieszkania J 59/2
102,41 m²

Balkon 4,88 m²

Miejsce postojowe 2 szt.

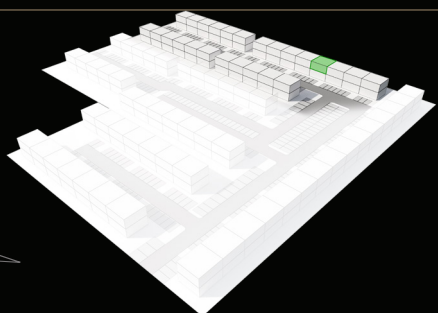
ECO DOM DEVELOPMENT POLSKA

Ul. Kabacki Dukt 14/57
02-798 Warszawa

Joanna Strzypek

tel. 0048 797 123 438

mail. j.strzypek@ecodevelopment.pl



Aranżacja prezentowanego lokalu mieszkalnego przedstawionego na rzucie jest przykładowa i może ulec zmianie. Niniejsza karta opracowana została na podstawie projektu budowlanego. W toku realizacji mogą wystąpić niewielkie zmiany w stosunku do informacji zawartych w tej karcie. Niniejsza karta nie jest ofertą w rozumieniu kodeksu cywilnego.